

COURSE D'ORIENTATION CHAMPIONNAT A.F.F.S.S. FRANCOPHONE 2022-23 CATEGORIES de l'ENSEIGNEMENT SECONDAIRE

Catégories : G1 – F1 (2009 et après) - G2 – F2 (2007-2008) - G3 – F3 (2006 et av.)

Equipes : 1 équipe se compose de 4 à 6 élèves. **Chaque établissement peut aligner 2 équipes par catégorie.** Le classement se fait par addition des 3 meilleurs temps. En cas ex-aequo, il sera tenu compte du temps du 3^{ème}.

Distances :

	<i>Filles</i>	<i>Temps estimé :</i>	<i>garçons</i>	<i>Temps estimé :</i>
PARCOURS 1 : 2000-2500 m	FILLES 1 2009 et apr.	20 minutes		
PARCOURS 2 : 2500-3000 m	FILLES 2 2007-2008	25 minutes	GARCONS 1 2009 et apr.	25 minutes
PARCOURS 3 : 3000-3500 m	FILLES 3 2006 et av.	30 minutes	GARCONS 2 2007-2008	30 minutes
PARCOURS 4 : 3500-4000 m			GARCONS 3 2006 et av.	35 minutes

➤ **ATTENTION** : distances mesurées à « vol d'oiseau » de poste à poste.

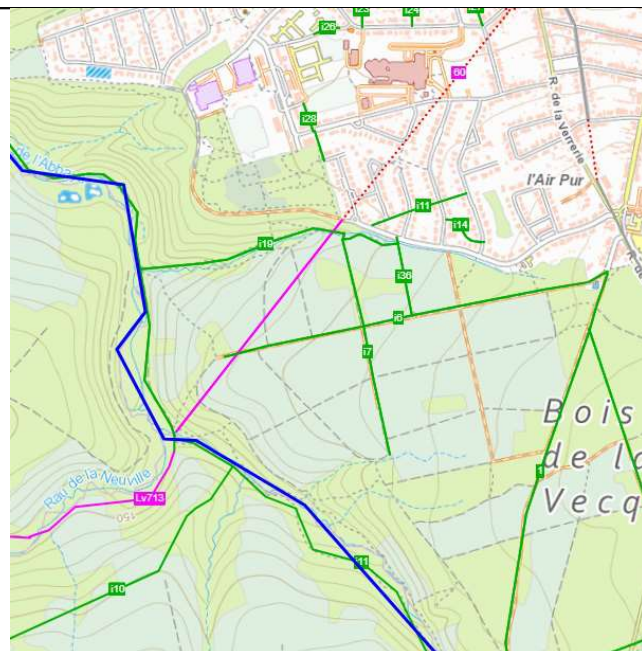
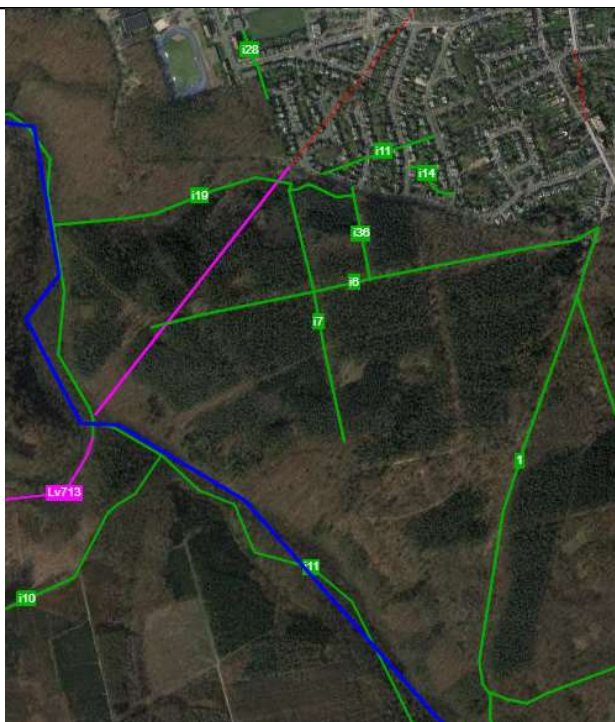
- Lieu : Bois de la Vecquée de SERAING (**province de LIEGE**)
 - piste d'athlétisme de Seraing – avenue des Puddleurs, 51 / 4100 SERAING
 - **Date : JEUDI 09/02/2023**
 - Secrétariat à partir de 09h00-9h15
 - 1^{er} départ : 10h00
 - carte IOF C.O.Liège - FRSO – ABSO 303 mise à jour hiver 2022-2023
 - échelle carte : 1/7500° – équid. 5m.
- Organisation :
 - **C.O.Liège** (Club de Course d'Orientation de Liège)
 - A.F.F.S.S. - F.S.W.B.E.
 - **Inscriptions des écoles (nombre d'équipes) pour le jeudi 12/01/23 au plus tard sur le site : www.fswbe.be puis suivre le cheminement : inscriptions/inscriptions-de-principe-aux-activites/inscriptions-de-principe-secondaire/championnat-affss-de-course-dorientation/ (ne tardez-pas, vous aurez plus de temps pour finaliser la composition de vos équipes)**
 - **A la suite de cette première inscription, vous recevrez PAR MAIL un fichier d'inscriptions nominatives à partager, il devra être rempli pour le 27/01/23 AU PLUS TARD.**
 - Pour vous éviter une présence trop longue sur le site de la compétition, il vous sera proposé de choisir une plage horaire de temps de départ (voir bulletin d'inscription)
 - **Poinçonnage électronique SPORTIDENT (Si vous pouvez vous procurer des doigts SPORTIDENT, n'oubliez-pas de mentionner le N° de ceux-ci en fonction de leur attribution).**

Morceaux de la carte + Photos aériennes du terrain

FENETRE 1 / Carte IOF de 2019



FENETRE 2 / Carte IOF de 2019



ATTENTION : pour que la participation de vos élèves soit « UNE REUSSITE » il est primordial de préparer vos élèves à l'orientation (journées découvertes, avec l'AFFSS, la FRSO, les clubs locaux, l'ADEPS, en classes de forêt, travail avec son professeur EPS ...) Participer à un championnat d'orientation sans la moindre préparation, et sans motivation, pourrait se solder par une très grande désillusion.