



# BELGIUM CLUB RELAIS – ELSENBORN

## DIMANCHE 10 SEPTEMBRE 2023

### Consignes DE COURSE

<b>Carte</b>	Camp d'Elsenborn IOF 1/7.500 - équidistance 5 m réalisation 2023 – Corentin Tonneau
<b>Traceur</b>	Corentin Tonneau
<b>Contrôleur interne</b>	Thomas Brédo
<b>Contrôleurs</b>	Christian Stoffels (Balise 10)

#### HORAIRES

<b>Secrétariat</b>	8h30 – 9h15
<b>Briefing</b>	9h10
<b>Départ de masse</b>	9h30
<b>Départ de masse pour tous les relayeurs non-partis</b>	lorsque le podium est arrivé
<b>Remise des prix</b>	Aux alentours 14h00

#### DISTANCES

##### EXTRAIT RÈGLEMENT ABSO 5.4.3

Les circuits suivants sont courus dans l'ordre chronologique suivant :

- 1. 5 km 35 min (= temps du vainqueur)
- 2. 7 km 45 min
- 3. 2,5 km 20 min : SE (Short and Easy)
- 4. 4,5 km 35 min
- 5. 7 km 45 min

## PROCÉDURE DE PASSAGE DE RELAIS

**IMPORTANT : Chaque relayeur est responsable de vider (« clear ») son SPORTident auprès du responsable, à l'entrée du box de départ.** Un SPORTident qui n'est pas vidé entraînera la disqualification de l'équipe complète car aucun temps de course ne pourra être calculé.

### 1ers RELAYEURS

Les premiers relayeurs doivent entrer dans le box de départ au plus tard à 9h25, et se présenter sur la ligne de départ. Les cartes seront alignées selon le numéro du dossard. Les coureurs ne pourront pas toucher leur carte avant le signal de départ, sous peine de disqualification.

### PASSAGE DU RELAIS POUR TOUS LES RELAYEURS

1. Le relayeur A pointe le poste spectacle.
2. Le relayeur B entre dans la zone de relais où il vide (« clear ») son SPORTident.
3. Le relayeur A pointe le dernier poste dans la plaine et court jusque à la ligne d'arrivée.
4. Le relayeur A pointe le poste de la ligne d'arrivée (« Finish »).
5. Le relayeur A dépose sa carte dans le box prévu à cet effet
6. Le relayeur A prend la carte du relayeur B en veillant vérifier son numéro de dossard et de coureur
7. Le relayeur A continue jusqu'à la zone de relais, où attend le relayeur B. Il donne la carte au relayeur B
8. Le relayeur A, qui a fini sa course suit le balisage jusqu'à la tente informatique pour vider son badge SPORTident.
9. Le relayeur B suit le balisage jusqu'au départ et déplie sa carte.

### DERNIÈRE BOUCLE

Pour les parcours 7 Kms : +- 1.200 Kms

Pour les parcours 5 Kms : +- 1.200 Kms

Pas de dernière boucle pour le parcours 3 Kms.

### RÈGLEMENT

Les zones autour de l'Arena et de la zone de relais sont des zones de course et donc interdites. Tout concurrent qui se trouvera dans une zone interdite verra son équipe disqualifiée.

Les relayeurs sont **responsables de la prise de leur carte**. Merci de vérifier que le numéro de carte correspond bien à votre dossard.

À l'entrée du box de départ, tous les relayeurs doivent porter le dossard, de manière bien visible, correspondant à leur place dans l'équipe.

## COMPOSITION DES ÉQUIPES DE RELAIS

### EXTRAIT RÈGLEMENT ABSO 5.4.2

Les équipes candidates au titre de Champion de Belgique des Clubs devront se composer de

- cinq personnes affiliées au même club
- chaque personne gère l'un des cinq parcours
- au moins deux dames
- à chaque catégorie est considéré un coefficient donné par l'attribution d'un certain nombre de points. Chaque équipe peut être composée des participants des catégories d'âge différentes, mais le total ne doit pas être plus de 68 points
  - 20 points : H21
  - 18 points : H20 et H35
  - 16 points : H40
  - 15 points : H18, H45 et D21
  - 14 points : H50 et D20
  - 13 points : H16, D18 et D35
  - 12 points : H14 et H55
  - 11 points : D16 et D40
  - 10 points : H12, H60, D14 et D45
  - 9 points : H65, D12 et D50
  - 8 points : H70 et D55
  - 7 points : H10, H75, D10, D60 et D65
  - 6 points : H80, D70 et D75
  - 5 points : H85, D80 et D85
  - 4 points : H90+ et D90+

*5.4.5 : Les équipes qui ne satisfont pas aux règles de composition du 5.4.2 peuvent participer mais hors concours.*

## LIMITE D'INSCRIPTION

Inscription par mail à [inscription@olv-eifel.be](mailto:inscription@olv-eifel.be)

Inscription des équipes : avant le dimanche 3 septembre 2023 à 00h00

Composition des équipes exactes : avant le samedi 9 septembre 2023 à 12h00

### EXTRAIT RÈGLEMENT ABSO 5.4.5

Le nombre d'équipes doit être communiqué à l'organisateur au moins 7 jours à l'avance suivant les modalités fixées par ce dernier.

La composition exacte (noms) doit être communiquée à l'organisateur au plus tard la veille de la compétition à 12h.

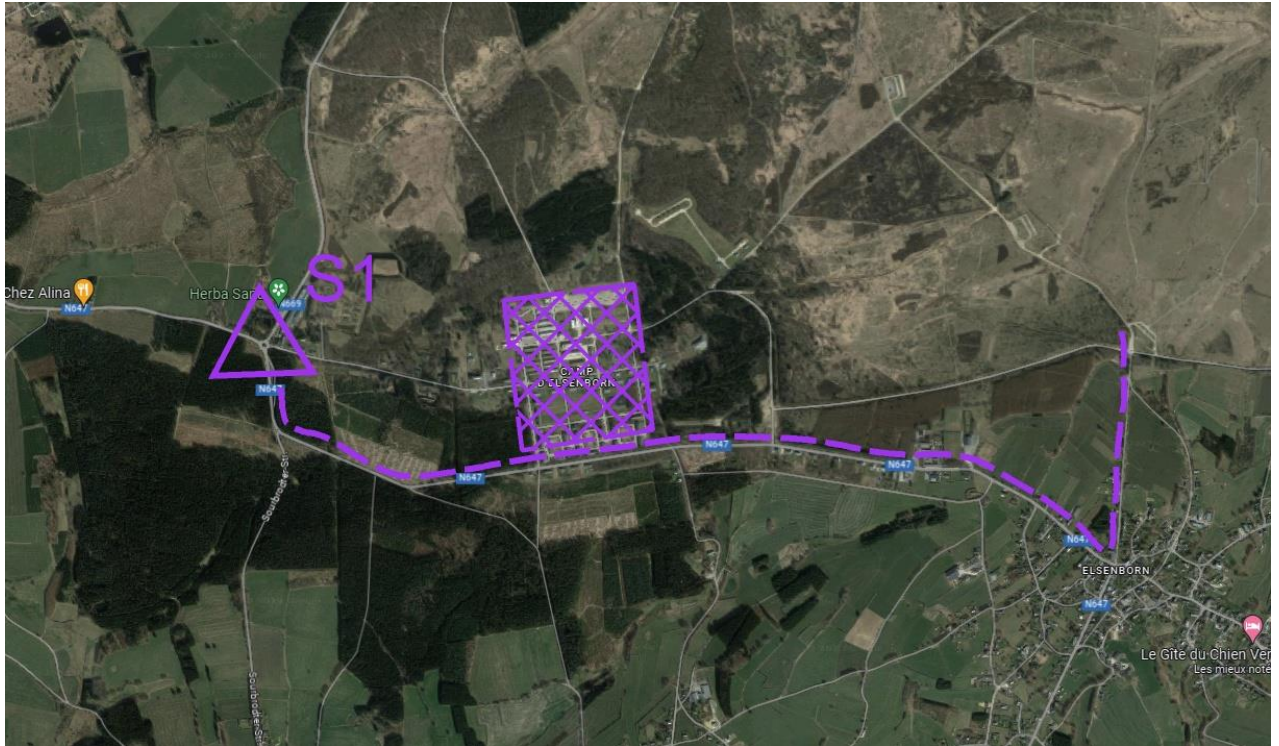
Les **ultimes modifications** à la composition des équipes (à la suite de blessures, accidents, maladies, ...) doivent être communiquées **au plus tard 15 minutes** avant le départ de masse, c'est-à-dire **avant 9h15**, auprès du secrétariat.

Tout changement à la composition de l'équipe après ce délai (15 minutes avant le départ de masse) conduit au déclassement de l'équipe.

## VOITURES

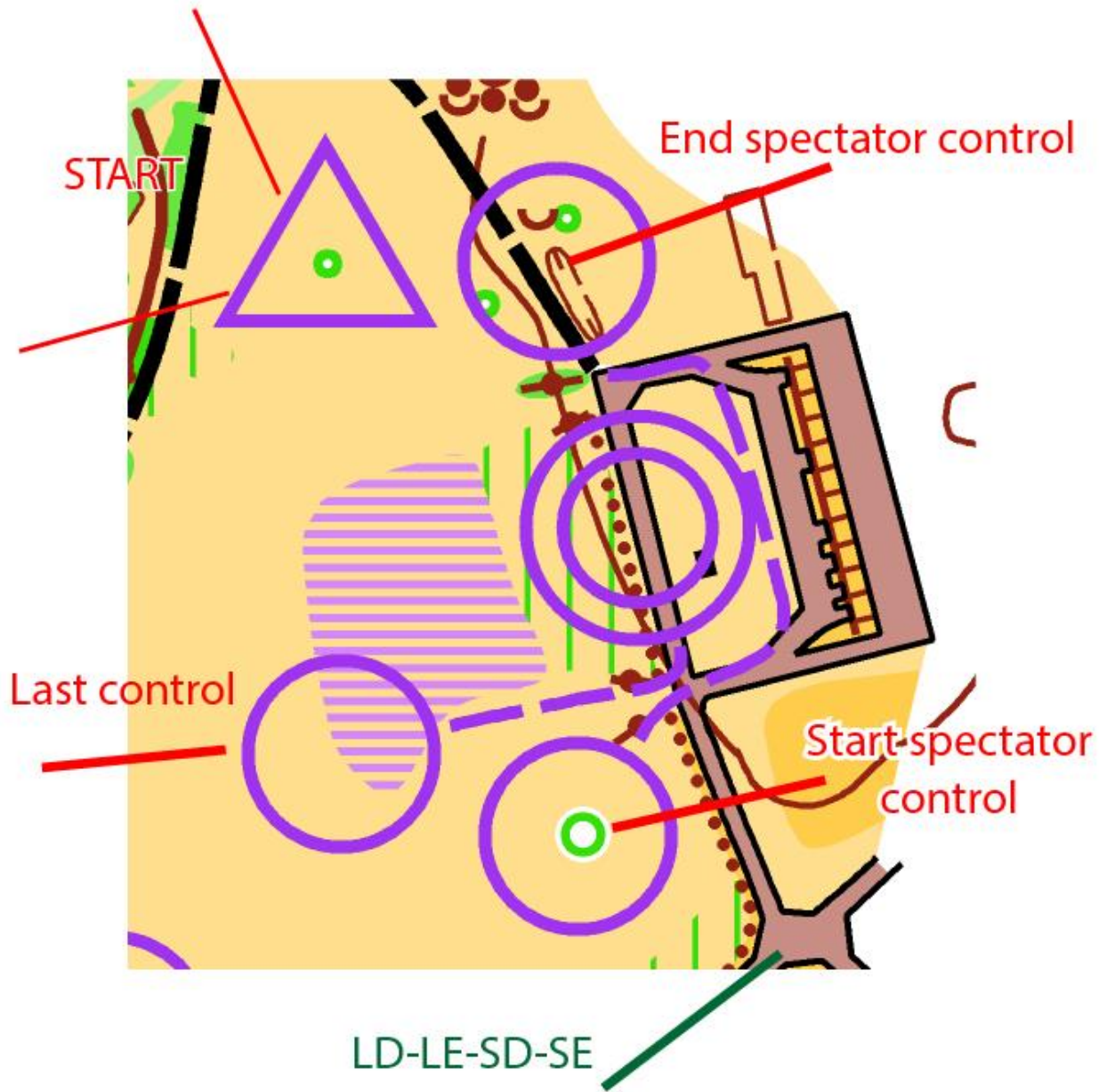
Fléchage à partir du rond-point du camp militaire d'Elsenborn, entrée dans le camp par le village d'Elsenborn.

Merci de suivre le fléchage et les instructions des organisateurs.



**!!! Interdiction de rester dans le camp la nuit de samedi à dimanche !!!**

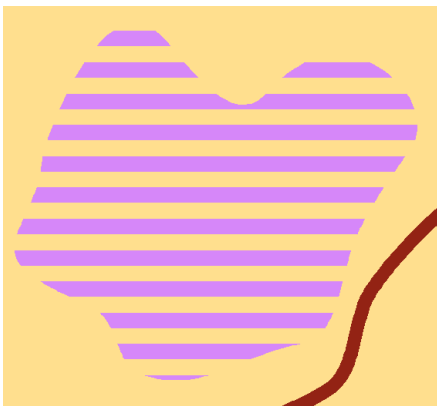
SCHÉMA DE LA ZONE DE RELAIS





## LÉGENDE SPÉCIFIQUE CARTE

### ZONE DE BRUYÈRE



### TROU D'EAU



### TROU DE FUSILIER

Vous trouverez sur le terrain, de nombreux trous de fusiliers en lisière de forêt qui n'ont pas systématiquement été noté sur la carte.

