



BELGIUM CLUB RELAIS – ELSENBORN

ZONDAG, 10. SEPTEMBER 2023

INSTRUCTIES VOOR DE WEDSTRIJD

Kaat	Elsenborn Kamp IOF 1/7.500 - hoogtelijneninterval 5 m Opname 2023 – Corentin Tonneau
Baanleger	Corentin Tonneau
Kontroleur intern	Thomas Brédo
Kontroleur	Christian Stoffels (Balise 10)

TIJDSHEMA

Secretariaat	8h30 – 9h15
Uitleg	9h10
Massa start	9h30

De volgende massa starts worden beslist zo dadelijk de podiumplaatsing bekend is.

Prijsuitgave	+/- 14.00
---------------------	-----------

OMLOPEN

AUSZUG DES REGLEMENTS ABSO 5.4.3

De verschillende omlopen worden volgens deze schema gelopen:

- 1. 5 km 35 min (= vermutliche Gewinnerzeiten)
- 2. 7 km 45 min
- 3. 2,5 km 20 min : SE (Short and Easy)
- 4. 4,5 km 35 min
- 5. 7 km 45 min

AFLOSSING

Iedereen is zelf verantwoordelijk voor het “Clearen” and “Checken” van zijn Sportident. Deze gebeurt na het kontrolleren van de Sportident nummer van een verantwoordelijke.

Een Sportident met een fout nummer, of die niet “gecleart” en/of “gecheckt” is geweest lijdt aan een diskwalificatie van de ploeg.

EERSTE LOPERS

Uiterlijk om 9.25 uur staan de eerste lopers in de warming-up zone en gaan ze naar de startlijn.

In geen geval mag de kaart worden uitgevouwen voordat het startsignaal wordt gegeven.

STAFFELÜBERGABE FÜR ALLE LÄUFER

1. Loper A pakt de kijkpost
2. Loper B mag de neutrale zone betreden en "cleart" en "checkt" zijn Sportident
3. Loper A neemt de laatste post en volgt de markeringen naar de finish
4. Loper A pakt de « Finish » post
5. Loper A zet zijn kaart in een voorziende doos
6. Loper A neemt die kaart van loper B en kijkt na of het nummer met zijn bib nummer overeenkomt.
7. Loper A gaat verder tot naar de aflosszone, waar loper B op hem wacht, en geeft die kaart aan loper B.
8. Loper A verlaat de aankomstzone. Hij gaat dan richting informatica en laat zijn Sportident uitlezen
9. Loper B mag zijn kaart ontplooiën en naar de start lopen.

LAATSTE LOOP

Voor de 7 km parcoursen: +- 1,200 km

Voor de 5 km parcoursen: +- 1,200 km

Geen laatste lus voor het 3 km parcours.

WEDSTRIJDINFO

De gebieden rond de arena en de afwisselingzone zijn bedoeld voor actieve sporters, en is dus het loopgebied. Andere lopers in het team mogen niet in de zones zijn.

De lopers zijn allemaal verantwoordelijk voor het nemen van de juiste kaart in hun hand, en moeten ook de kaart voor hun start controleren om te zien of het nummer van de kaart overeenkomt met het startnummer.

Zodra een loper de wisselzone betreedt, moet duidelijk zijn startnummer dragen.

SAMENSTELLING VAN DE TEAMS

5 lopers van dezelfde club

Elk individu mag slechts in één run deelnemen

Minstens twee dames in het team

Elke categorie krijgt een bepaalde coëfficiënt en de som van de aangegeven punten mag niet hoger zijn dan de totale som van 68

- 20 punten : H21
- 18 punten : H20 et H35
- 16 punten : H40
- 15 punten : H18, H45 en D21
- 14 punten : H50 et D20
- 13 punten : H16, D18 en D35
- 12 punten : H14 et H55
- 11 punten : D16 et D40
- 10 punten : H12, H60, D14 en D45
- 9 punten : H65, D12 en D50
- 8 punten : H70 et D55
- 7 punten : H10, H75, D10, D60 en D65
- 6 punten : H80, D70 en D75
- 5 punten : H85, D80 en D85
- 4 punten : H90+ et D90+

5.4.5 : Les équipes qui ne satisfont pas aux règles de composition du 5.4.2 peuvent participer mais hors concours.

INSCHRIJVINGEN

Via mail : inscription@olv-eifel.be

Ten laatste voor ploegen: Zondag 3 September 2023

Exacte samenstelling van de teams: voor Zaterdag 9 September 2023 om 12.00 uur.

EXTRAIT RÈGLEMENT ABSO 5.4.5

Volgens het reglement moet de samenstelling van een ploeg 7 dagen op voorand aan de organisatie bekend moeten geven

De allerlaatste wijzigingen in de ploegopstelling moeten verplicht 15 minuten voor de eerste massastart, d.w.z. uiterlijk om 09.15 uur, aan het secretariaat meegedeeld worden.

Na deze periode zijn er geen wijzigingen meer mogelijk

SCHEMA VAN DE OVERGANGSZONE

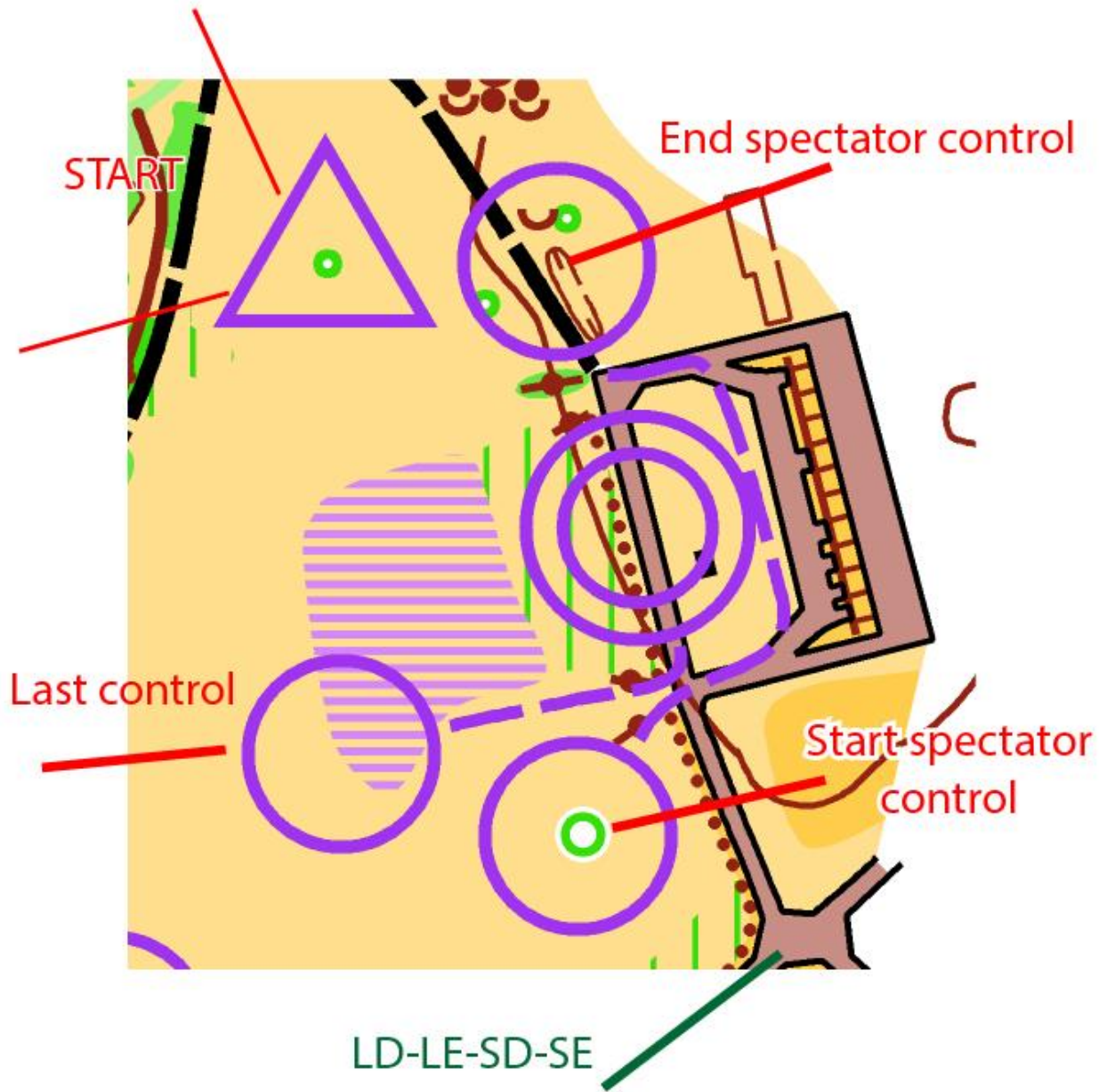
Aanwijzingen naar de parking en wedstrijdgebied vanaf de rotonde van het Kamp Elsenborn.

De aankomst gebeurt via het dorp van Elsenborn



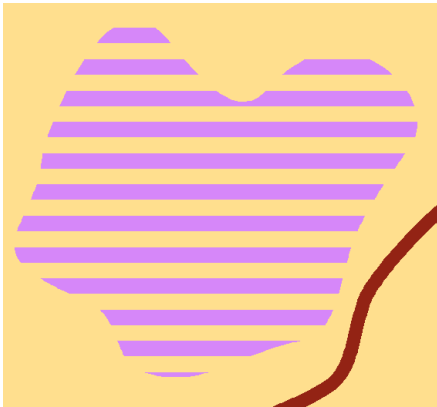
!!! Interdiction de rester dans le camp la nuit de samedi à dimanche !!!

SCHÉMA DE LA ZONE DE RELAIS



SPECIFIEK OP DE KAART

HEIDEZONES



WATERPUTTEN



SCHUTTERPUT

In het bos zijn er verschillende schutterputten, die niet noodzakelijk op de kaart zijn getekend.

