



BELGIUM CLUB RELAIS – ELSENBORN

SONNTAG, 10. SEPTEMBER 2023

Anweisungen zum Orientierungslauf

Karte	Elsenborn Kamp IOF 1/7.500 - Äquidistanz 5 m zeichnung 2023 – Corentin Tonneau
Bahnleger	Corentin Tonneau
Kontrolleur intern	Thomas Brédo
Kontrolleur	Christian Stoffels (Balise 10)

UHRZEITEN

Sekretariat	8h30 – 9h15
Erklärungen und Demo	9h10
Massenstart	9h30
Andere mögliche Massenstarte bekannt sind	sobald die 3 Ersten Podium Plätze
Preisverteilung	+/- 14.00

BAHNLÄNGEN

AUSZUG DES REGLEMENTS ABSO 5.4.3

Die Läufe finden in dieser Reihenfolge statt:

- 1. 5 km 35 min (= vermutliche Gewinnerzeiten)
- 2. 7 km 45 min
- 3. 2,5 km 20 min : SE (Short and Easy)
- 4. 4,5 km 35 min
- 5. 7 km 45 min

STAFFELÜBERGABE

Jeder einzelne ist verantwortlich für das „Clearen“ und „Checken“ seines Sportidents, nachdem dieses Sportident vom Verantwortlichen kontrolliert wurde.

Ein Sportident der die falsche Nummer trägt oder nicht gecleart und/oder gecheckt wurde führt zur Disqualifikation der gesamten Mannschaft

Erste Läufer

Um spätestens 9.25 befinden sich die ersten Läufer in der Aufwärmezone und begeben sich zur Startlinie.

Die Karten werden mit der passenden Startnummer erkennbar sein.

Es darf auf keinen Fall die Karte ausgefaltet werden, bevor das Startsignal gegeben wird

STAFFELÜBERGABE FÜR ALLE LÄUFER

1. Läufer A nimmt den Schauposten
2. Läufer B darf in der neutralen Zone reinkommen und „clear“ und „check“ sein Sportident
3. Läufer A nimmt den letzten Posten und folgt die Markierungen bis zur Ziellinie (Finish)
4. Läufer A nimmt den „Finish“ Posten auf der Ziellinie
5. Läufer A wirft seine Karte in einer vorgesehenen Kiste
6. Läufer A nimmt Läufer B's Karte und achtet auf die korrekte Nummer dieser Karte!
7. Läufer A läuft weiter bis zum Wechselzone, wo er dem Läufer B die Karte abgibt
8. Läufer A verlässt die Ankunftszone. Er geht dann bis zur Informatik und lässt seinen Sportident auslesen
9. Läufer B läuft darf seine Karte ausfalten und läuft bis zum Startposten

LETZTE SCHLEIFE

Für die 7-Kilometer-Strecke: +- 1.200 km

Für die 5-Kilometer-Strecke: +- 1.200 km.

Für die 3-Kilometer-Strecke gibt es keine letzte Schleife.

REGELWERK

Die Bereiche um die Arena und die Wechselzone sind für die aktive Sportler bestimmt, und dem entsprechend Laufgebiet. Andere Läufer des Teams dürfen sich nicht in den Zonen befinden.

Die Läufer sind alle verantwortlich die richtige Karte in der Hand zu nehmen, und sollten nachschauen ob die Nummer der Karte auch mit der Startnummer übereinstimmt.

Sobald ein Läufer die Wechselzone betritt, muss dieser klar und deutlich seine Startnummer tragen.

ZUSAMMENSTELLUNG DER MANNSCHAFTEN

Die Mannschaften die an der belgischen Meisterschaft teilnehmen wollen müssen wie folgt zusammengestellt sein:

1. 5 Läufer des selben Vereins
2. Jeder einzelne darf nur einen Lauf bestreiten
3. Mindestens Zwei Damen in einer Mannschaft
4. Jede Kategorie bekommt ein gewisses Koeffizient zugewiesen, und die Summe der angedeuteten Punkte darf nicht die Gesamtsumme 68 überschreiten
 - 20 Punkte : H21
 - 18 Punkte : H20 et H35
 - 16 Punkte : H40
 - 15 Punkte : H18, H45 et D21
 - 14 Punkte : H50 et D20
 - 13 Punkte : H16, D18 et D35
 - 12 Punkte : H14 et H55
 - 11 Punkte : D16 et D40
 - 10 Punkte : H12, H60, D14 et D45
 - 9 Punkte : H65, D12 et D50
 - 8 Punkte : H70 et D55
 - 7 Punkte : H10, H75, D10, D60 et D65
 - 6 Punkte : H80, D70 et D75
 - 5 Punkte : H85, D80 et D85
 - 4 Punkte : H90+ et D90+

5.4.5 : Les équipes qui ne satisfont pas aux règles de composition du 5.4.2 peuvent participer mais hors concours.

ANMELDESCHLUSS

Einschreibung per Email: inscription@olv-eifel.be

Für Mannschaften : Sonntag den 3. September 2023

Veröffentlichung der Teilnehmer: 9. September 2023

EXTRAIT RÈGLEMENT ABSO 5.4.5

Die Anzahl Mannschaften muss dem Regelwerk entsprechend mindestens 7 Tage im Voraus der Organisation mitgeteilt werden.

Die Namen der Läufer müssen spätestens am Vortag der Organisation mitgeteilt werden.

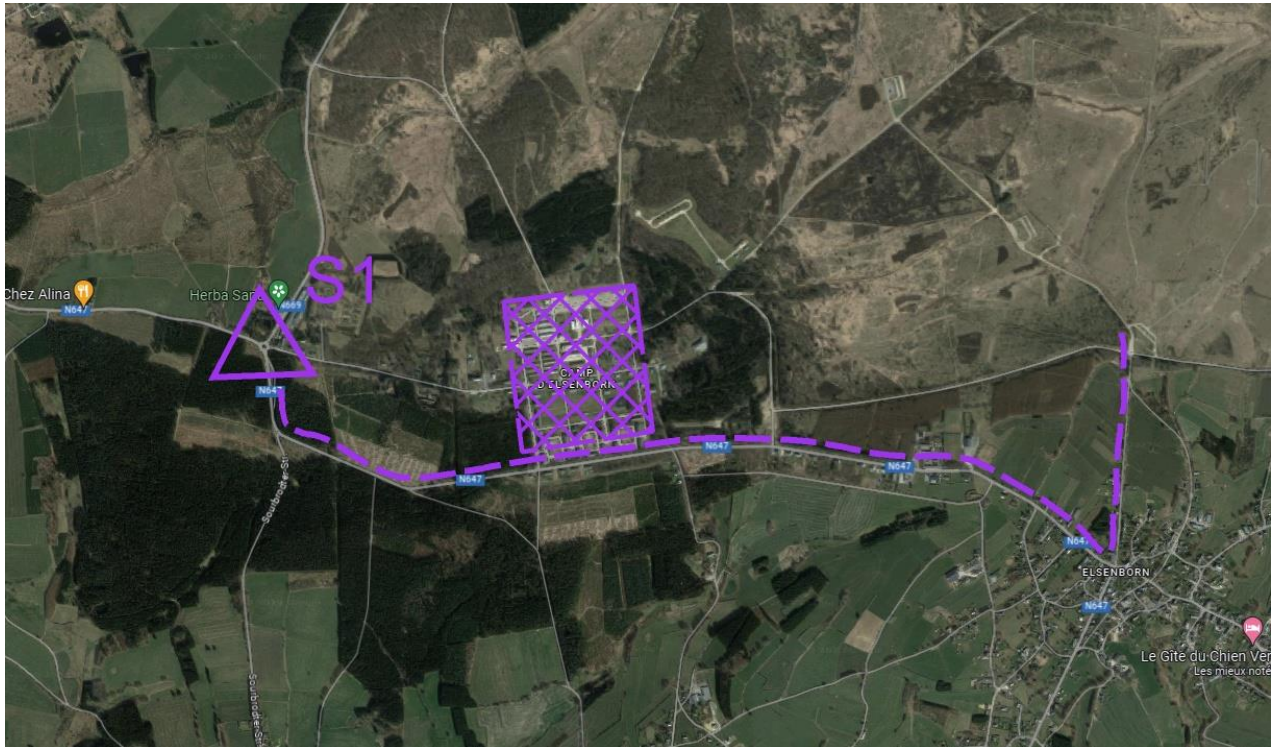
Die aller letzten Veränderungen der Mannschaftsaufstellung müssen zwangsweise 15 Minuten vor dem ersten Massenstart, sprich nicht später als 09.15 Uhr dem Sekretariat kommuniziert werden.

Nach dieser Zeitspanne sind keine Änderungen mehr möglich.

VOITURES

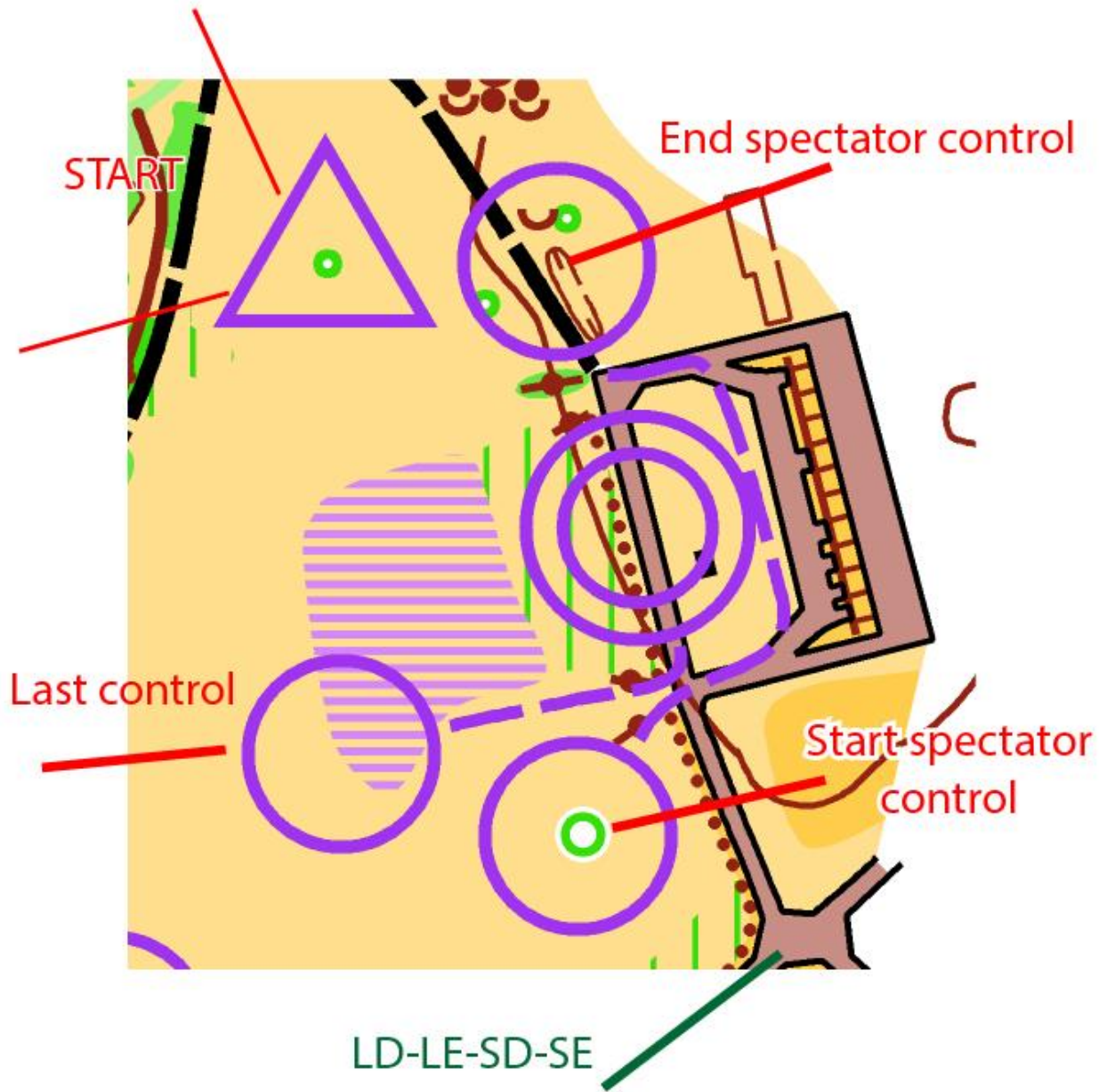
Die Anfahrt des Lagers geschieht über das Dorf Elsenborn. Folgt bitte die Schilder bis zum Parkplatz der von der Organisation vorgesehen wird.

Ausgeschildert wird ab dem Kreisverkehr des Lagers Elsenborn



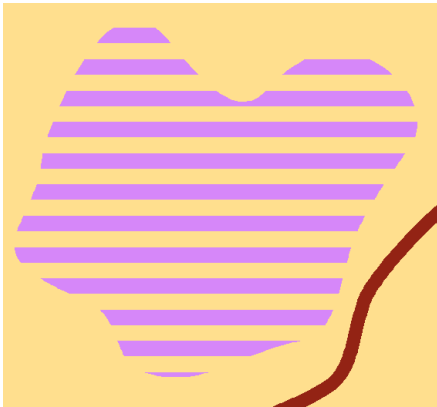
!!! Im Lager übernachten ist nicht erlaubt !!!

SCHÉMA DE LA ZONE DE RELAIS



LÉGENDE SPÉCIFIQUE CARTE

HEIDEKRAUT ZONE



WASSERZONE



SCHÜTZENGRABEN

ihr werdet möglicherweise zahlreiche Schützengräben im Wald finden, die nicht systematisch auf der Karte aufgezeichnet sind.

