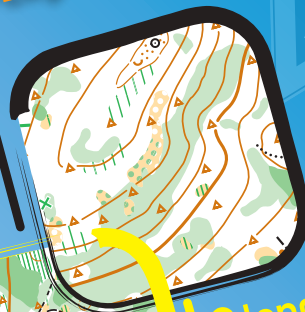


3 DAYS OF orienteering in BELGIUM

2024 . 3 days . be

28-30 June 2024 - Belgian Ardenne
Étalle - Saint-Léger

New terrains!
Brand new maps!
Real orienteering pleasure!!



2 longs, 1 middle.



Training, courses
for kids, beginners,
hikers ...



TERRAIN

Forêt typique de la Gaume : végétation détaillée limitant parfois la visibilité, zones domaniales offrant une excellente courabilité, nombreux éléments ponctuels, relief doux avec quelques vallées encaissées.

PROGRAMME

- > Jeudi 27 (après-midi) et vendredi 28 juin (matin) : **Entraînement**
- > Vendredi 28 juin (après-midi) : **Étape 1** - Moyenne Distance
- > Samedi 29 juin (matin) : **Étape 2** - Longue Distance
- > Dimanche 30 juin (matin) : **Étape 3** - Longue Distance

PARCOURS

Toutes catégories IOF
Parcours enfants, débutants et marcheurs

INFORMATIONS & INSCRIPTIONS

Plan de situation, informations techniques, tarifs, modalités d'inscription, hébergements, liens touristiques, etc. : tout se trouvera progressivement sur notre **site internet**. Incriptions à partir d'**octobre**.

 2024.3days.be  2024@3days.be



TERREIN

Typische terrein van de Gaume : gedetailleerde vegetatie die de zichtbaarheid kan beperken, zones met uitstekende beloopbaarheid, veel details, zacht reliëf met enkele diepe valleien.

PROGRAMMA

- > Donderdag 27 (namiddag) en vrijdag 28 juni (ochtend) : **Training**
- > Vrijdag 28 juni (namiddag) : **Etappe 1** - Middle Afstand
- > Zaterdag 29 juni (ochtend) : **Etappe 2** - Lange Afstand
- > Zondag 30 juni (ochtend) : **Etappe 3** - Lange Afstand

OMLOPEN

Alle IOF categoriën
Kinder-, beginner- en wandelomlopen

EXTRA INFORMATIE & INSCHRIJVINGEN

Overzichtskaart, technische informatie, tarieven, inschrijvingsprocedure, logement, toeristische links, enz... komen allemaal stilaan op onze **website**. Inschrijvingen vanaf **oktober**.

 2024.3days.be  2024@3days.be



TERRAIN

Typical forest of Gaume area: detailed vegetation sometimes limiting visibility, some areas offering excellent runnability, many specific elements, gentle relief with a few deep valleys.

EVENT DESCRIPTION

- > Thursday 27 pm and Friday 28 June am: **Training**
- > Friday 28 June pm: **Stage 1** - Middle Distance
- > Saturday 29 June am: **Stage 2** - Long Distance
- > Sunday 30 June am: **Stage 3** - Long Distance



COURSES

All IOF Classes

Kids, beginners and hiking courses

INFORMATION & REGISTRATION

Location plan, technical details, costs, registration details, accommodation, tourism information, and more: everything will be progressively available on our **website**. Registrations as from **October**.

 2024.3days.be  2024@3days.be

